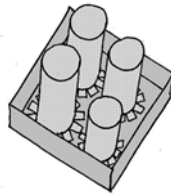


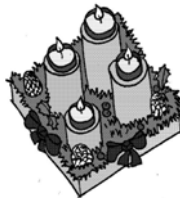
6. Ad una estremità, piegate le linguette verso l'interno e incollate bene sopra di esse il dischetto di cartoncino.



7. Piegate verso l'esterno le linguette della seconda estremità e fissate i cilindretti alla scatola-base, con colla.

8. Ora la struttura della corona d'Avvento è pronta da colorare: potete usare tempere o altri tipi di pittura.

9. Una volta asciugata, la base va riempita con elementi decorativi, a propria fantasia: rametti di abete, muschio, fiocchi, pigne... Infine, disponete su ciascun cilindro un lumino.



10. Ogni domenica viene acceso un lumino, iniziando dal più basso, mentre la famiglia riunita recita la preghiera della domenica corrispondente.

Buon cammino di Avvento!!!

Arcidiocesi di Reggio Calabria - Bova

Ufficio Diocesano Famiglia



**Rallegratevi:
il Signore è vicino!**



AVVENTO IN FAMIGLIA

La *corona dell'Avvento*, che accompagna la famiglia nelle quattro domeniche in preparazione al Natale, è il segno dell'attesa della luce di Gesù, che verrà per illuminare i nostri cuori.

Le quattro candele, che si accendono progressivamente una in più per ogni settimana, sono il simbolo del Signore che viene e della crescente gioia dell'umanità che attende il Redentore.

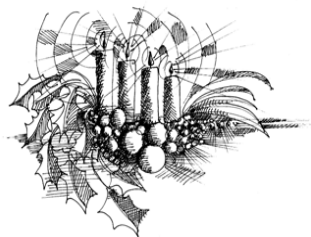
La famiglia si prepara al Natale attorno al simbolo della luce. La fiamma accesa comunica gioia ai bambini e agli adulti e fa sentire la vicinanza di Dio; Egli illumina la nostra vita e riscalda il nostro cuore: "*Rallegratevi: il Signore è vicino!*" (Fil 4, 4-5).

BENEDIZIONE DELLA CORONA D'AVVENTO

La famiglia è riunita intorno alla corona d'Avvento.
Il papà o la mamma benedice la corona con queste parole:

*Benedetto sii tu, Signore che sei la luce.
Aiutaci a preparare la venuta del tuo Figlio Gesù,
che ci fa passare dalle tenebre alla tua ammirabile luce.*

Quindi tutti pregano insieme:



*Padre buono, rendici pronti
ad accogliere Gesù, nostro Salvatore.
Ridesta il nostro cuore
perché l'ascolto attento della tua Parola
susciti in noi lo stupore della sua presenza,
ci comunichi la misura del tuo amore fedele
e ci infonda fiducia e coraggio
davanti alle difficoltà e alle fatiche della vita.
Amen*

Insieme: *Padre Nostro*

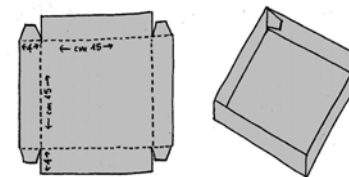
COME COSTRUIRE UNA SEMPLICE E ORIGINALE CORONA D'AVVENTO

MATERIALI PER LA REALIZZAZIONE

- 4 cilindretti di cartone (quelli dei rotoli di carta igienica)
- 2 fogli di cartoncino
- tempera (o altra vernice)
- colla vinilica (o colla a caldo)
- 4 lumini
- decorazioni varie (rametti di pino, muschio, pigne, fiocchi, palline...)

COSTRUZIONE DELLA CORONA

1. Tagliate il primo dei due cartoncini secondo le seguenti misure: la base è un quadrato di cm 15 di lato, mentre i bordi sono alti 4 cm. Tagliando, lasciare delle linguette per unire tra loro i bordi.



2. Piegate il cartoncino ed incollate le linguette, a formare una bassa scatola: la base della corona d'Avvento.

3. Ritagliate dal secondo foglio quattro dischi di cartoncino, dello stesso diametro dei vostri cilindretti.

4. Tagliate i cilindretti in quattro altezze diverse: la soluzione migliore è abbassarne uno di un centimetro, uno di due centimetri e uno di tre centimetri.

5. Praticate 8 taglietti lunghi un centimetro su ciascuna delle estremità del cilindretto.

